

PODOBICI PRILEPI  
NA TRŠI PAPIR, JU  
IZREŽI IN OBLECI V  
UNIFORMI NUJNE  
POMOČI, KI JIMA  
USTREZATA.



# 1B DELOVNI LIST REŠEVALNE SLUŽBE

CRO-  
SI-  
SAFE



**Interreg**   
SLOVENIJA - HRVAŠKA  
SLOVENIJA - HRVATSKA  
Evropska unija | Evropski sklad za regionalni razvoj  
Europska unija | Evropski fond za regionalni razvoj



PODOBICI PRILEPI  
NA TRŠI PAPIR, JU  
IZREŽI IN OBLECI V  
UNIFORMI NUJNE  
POMOČI, KI JIMA  
USTREZATA.

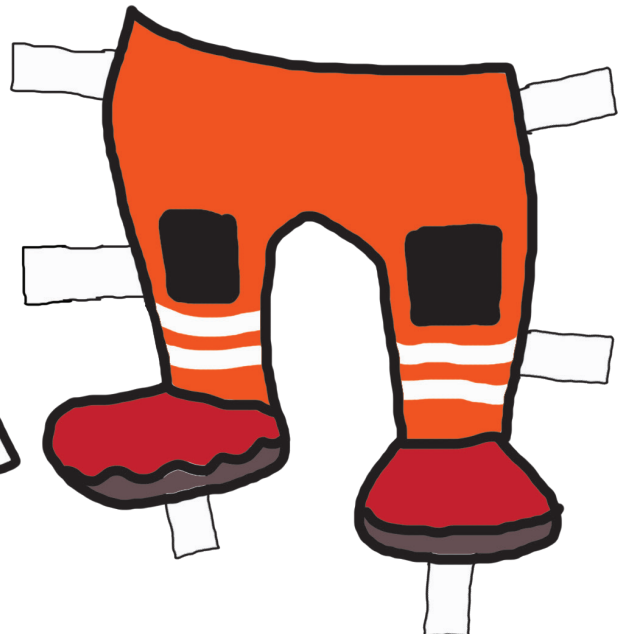
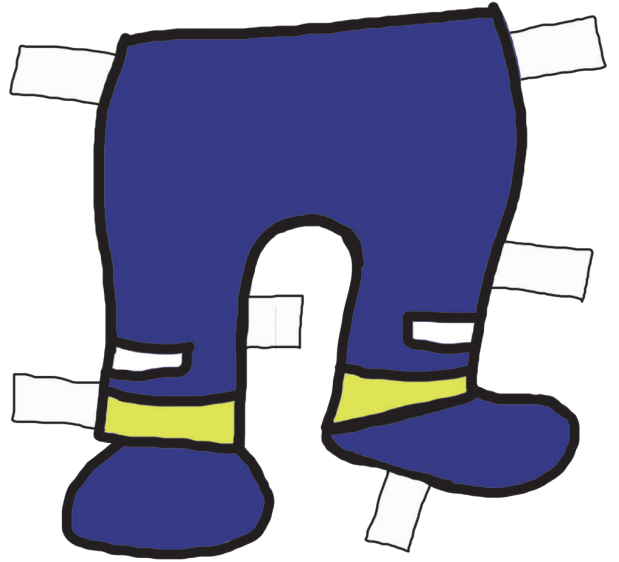
# 1C

## DELOVNI LIST REŠEVALNE SLUŽBE

CRO-  
SI-  
SAFE



**Interreg**   
SLOVENIJA - HRVAŠKA  
SLOVENIJA - HRVATSKA  
Evropska unija | Evropski sklad za regionalni razvoj  
Europska unija | Evropski fond za regionalni razvoj



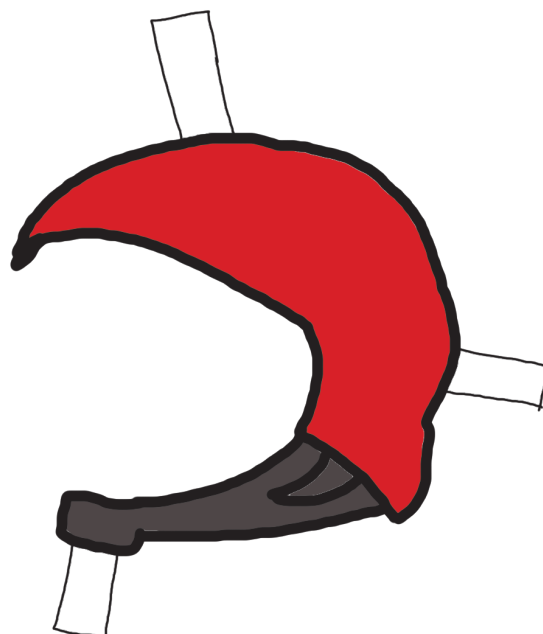
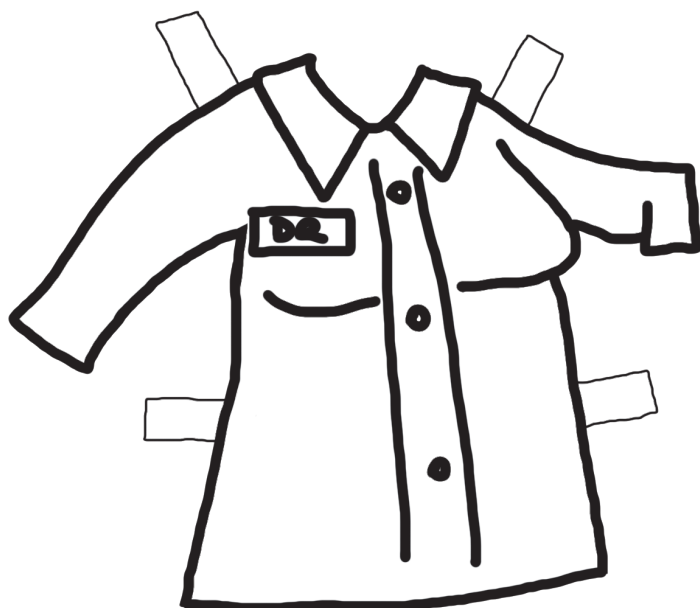
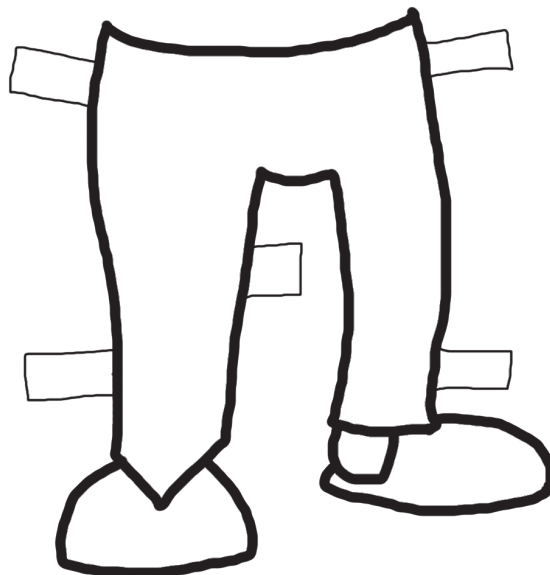
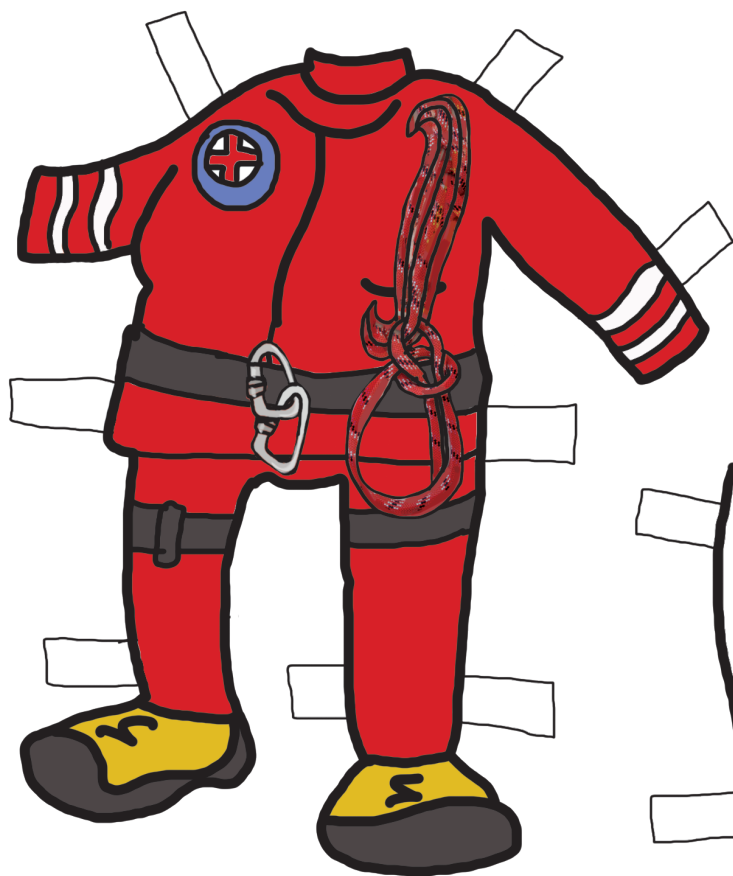
# 1D DELOVNI LIST REŠEVALNE SLUŽBE

CRO-  
SI-  
SAFE

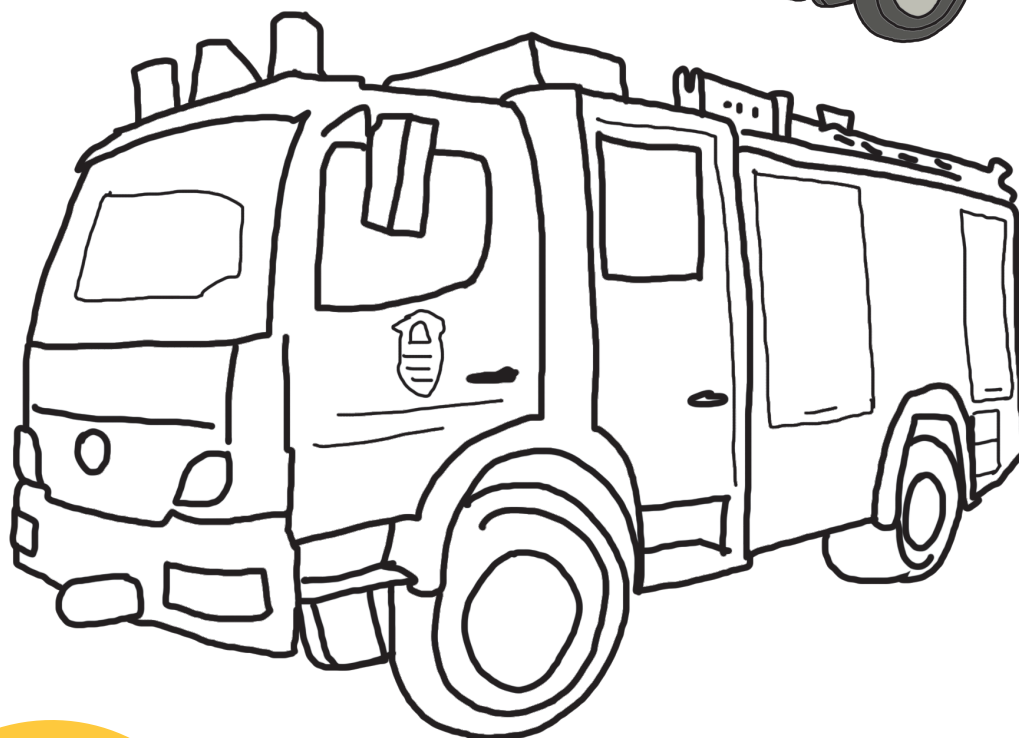


**Interreg**   
SLOVENIJA - HRVAŠKA  
SLOVENIJA - HRVATSKA  
Evropska unija | Evropski sklad za regionalni razvoj  
Evropska unija | Evropski fond za regionalni razvoj



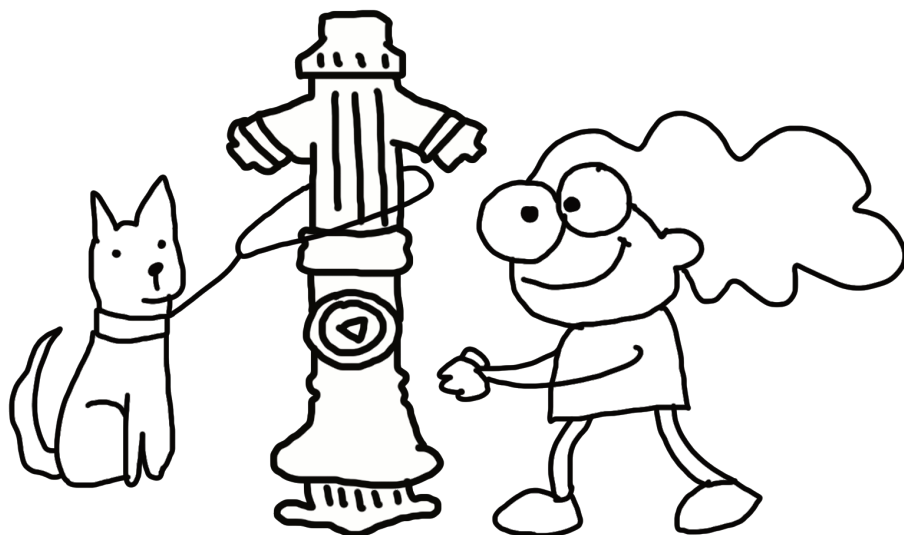


Pobarvaj!



POBARVAJ  
GASILSKI AVTO  
IN DOKONČAJ  
POVED!

TO, KAR VIDIŠ, NI MUTANT, AMPAK  
DOBRI STARI H \_ \_ \_ \_ \_ !



# 2B DELOVNI LIST GASILCI

CRO-  
SI-  
SAFE

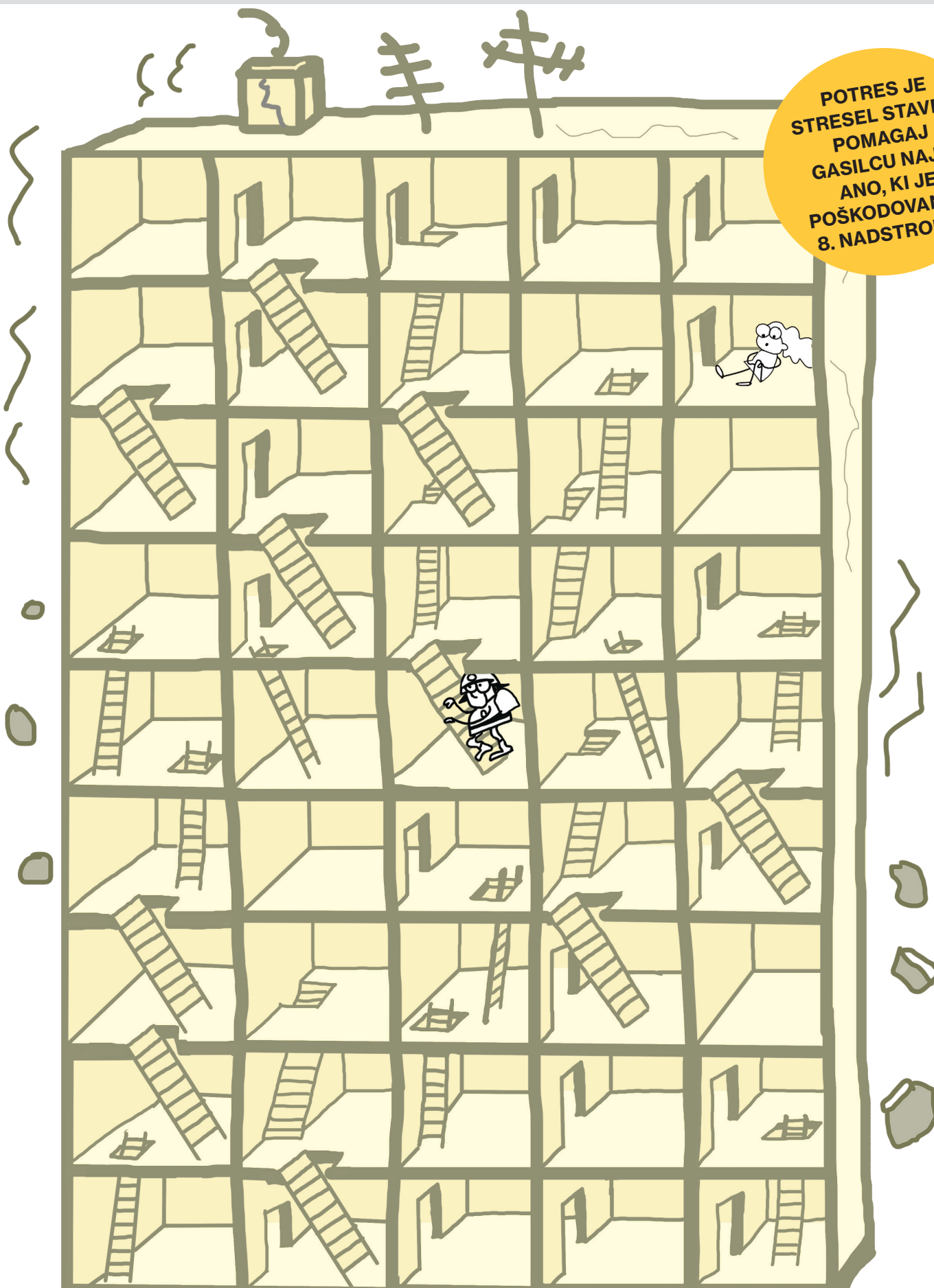


**Interreg**   
SLOVENIJA - HRVAŠKA  
SLOVENIJA - HRVATSKA  
Evropska unija | Evropski sklad za regionalni razvoj  
Evropska unija | Evropski fond za regionalni razvoj



Z MODRO BARVO  
POBARVAJ POT GASILCA.  
KATERI POŽAR GASI,  
POŽAR V GOZDU ALI  
POŽAR STAVBE?

POTRES JE  
STRESEL STAVBO.  
POMAGAJ  
GASILCU NAJTI  
ANO, KI JE  
POŠKODOVANA V  
8. NADSTROPJU.





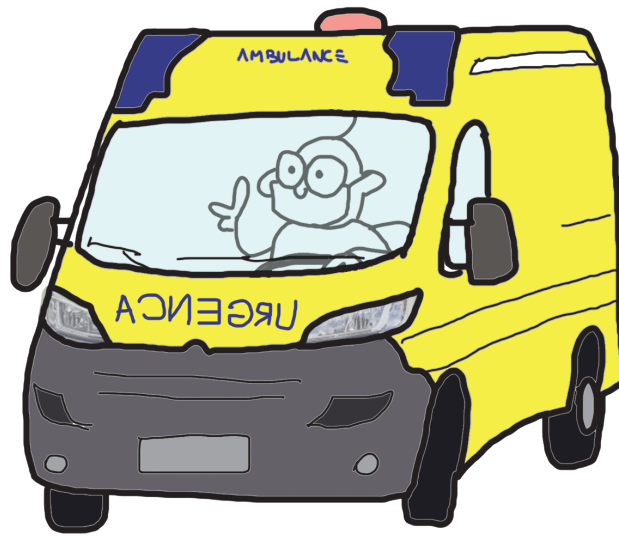
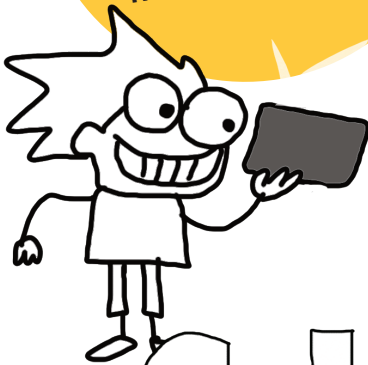
# 3A DELOVNI LIST - NUJNA MEDICINSKA POMOČ

CRO-  
SI-  
SAFE



**Interreg**   
SLOVENIJA - HRVAŠKA  
SLOVENIJA - HRVATSKA  
Evropska unija | Evropski sklad za regionalni razvoj  
Europska unija | Evropski fond za regionalni razvoj

POBARVAJ ČRKE,  
OZNAČENE S PIKO IN  
UGOTOVI, KATERA BESEDA  
JE NAROBE (OZIROMA,  
ZRCALNO) NAPISANA NA  
REŠEVALNEM VOZILU!



G U K L F T N A X Y H  
M T Z O B E L R I T Š K  
P X H N J E I C L T E O J  
I M G S L V P Y V  
I F N U L O H A T V

PREBEREJO

VOZNIKI PRED NJIMI

V SVOJIH STRANSKIH OGLEDALIH

»URGENCA« ZRCALNO

VOZILA NUJNE MEDICINSKE POMOČI

DA GA LAHKO

IMAJO NAPIS

IZ POMEŠANIH  
DELOV SESTAVI  
PRAVILNO Poved.  
NAPIŠI JO NA  
SPODNJE  
VRSTICE.

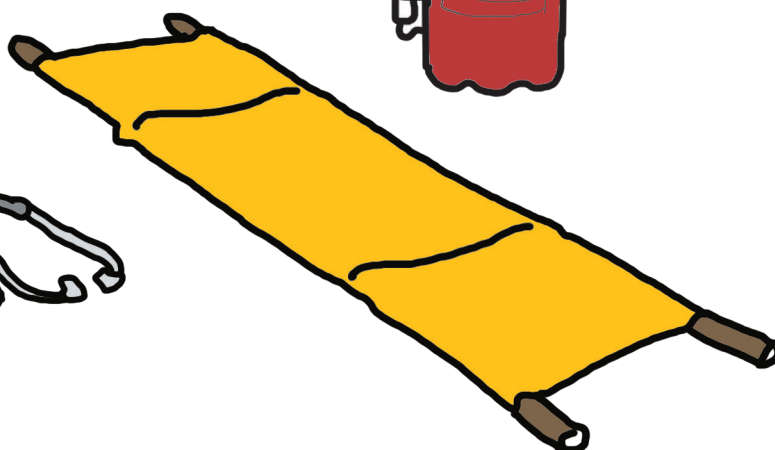
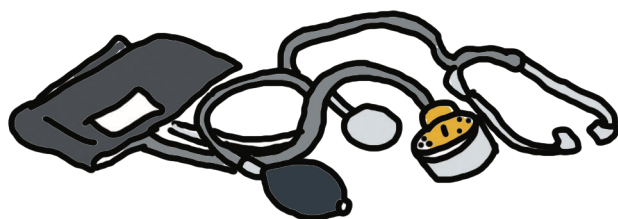
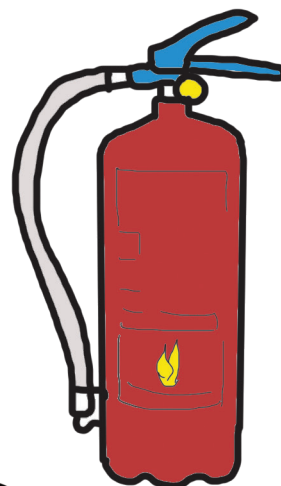
# 3B DELOVNI LIST - NUJNA MEDICINSKA POMOČ

CRO-  
SI-  
SAFE



**Interreg**   
SLOVENIJA - HRVAŠKA  
SLOVENIJA - HRVATSKA  
Evropska unija | Evropski sklad za regionalni razvoj  
Europska unija | Evropski fond za regionalni razvoj

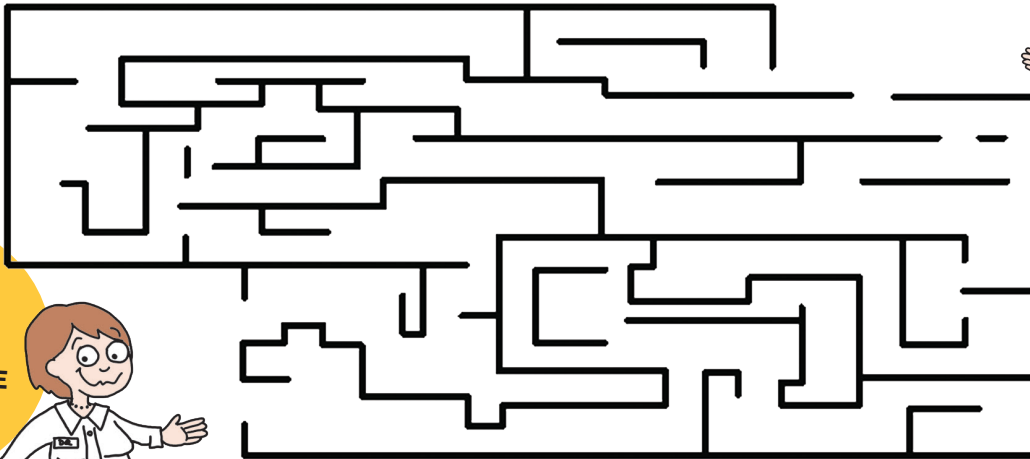
OBKROŽI VSO  
OPREMO, KI JO  
UPORABLJAJO  
ZDRAVNIKI.



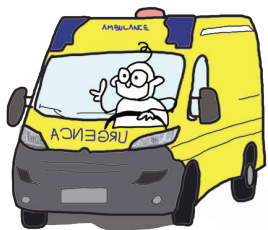
# 3C DELOVNI LIST - NUJNA MEDICINSKA POMOČ



**Interreg**   
SLOVENIJA - HRVAŠKA  
SLOVENIJA - HRVATSKA  
Evropska unija | Evropski sklad za regionalni razvoj  
Evropska unija | Evropski sklad za regionalni razvoj



POMAGAJ  
ZDRAVNICI,  
DA PRIDE DO  
VOZNIKA NUJNE  
MEDICINSKE  
POMOČI.



PO KATERI POTI BO  
REŠEVALNO VOZILO  
PRIŠLO DO HIŠKE NA  
PODEŽELJU?

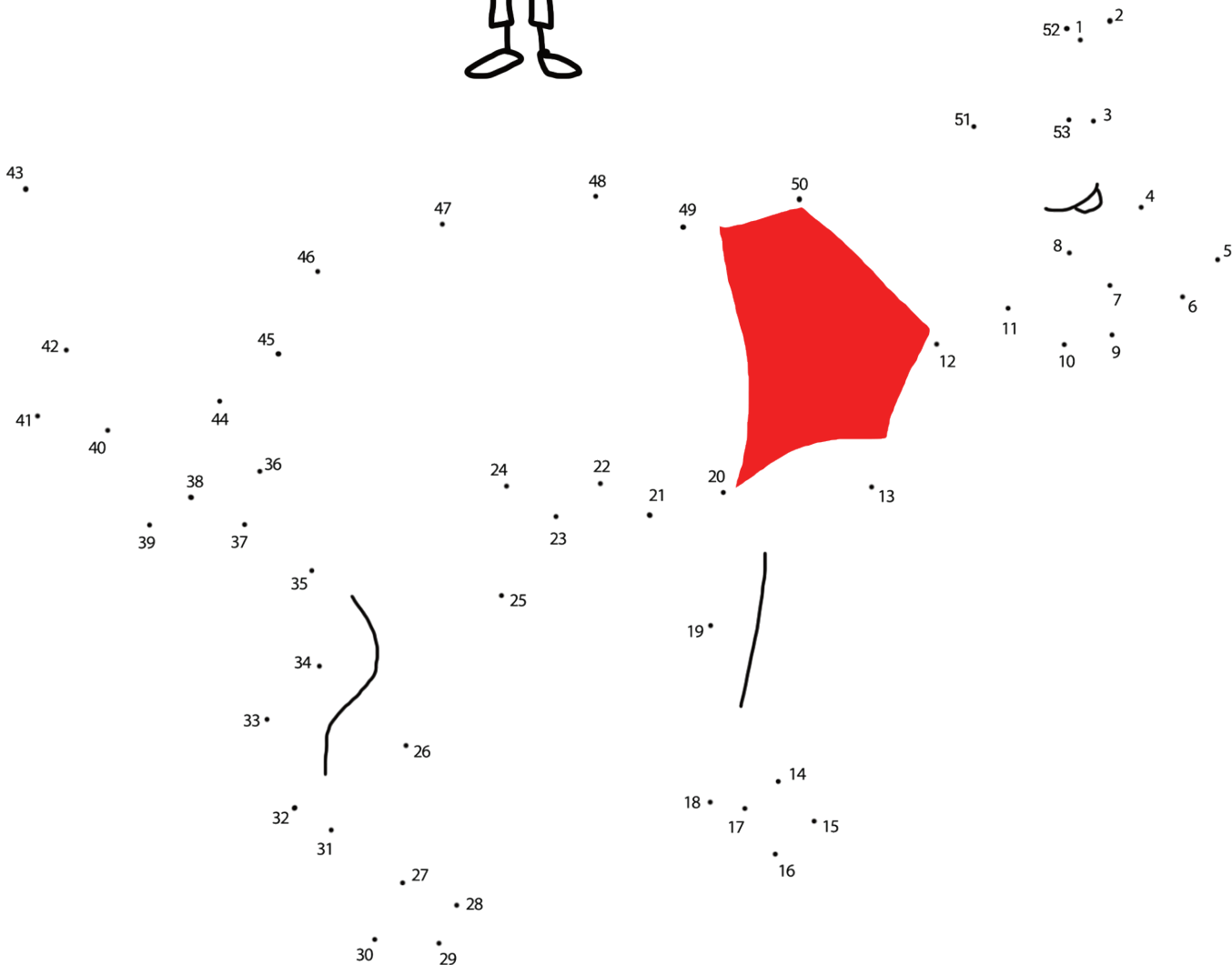


# 4A DELOVNI LIST - GORSKA REŠEVALNA SLUŽBA



**Interreg**   
SLOVENIJA – HRVAŠKA  
SLOVENIJA – HRVATSKA  
Evropska unija | Evropski sklad za regionalni razvoj  
Evropska unija | Evropski fond za regionalni razvoj

**POVEŽI PIKE OB ŠTEVILIH OD 1 DO 53 IN SPOZNAJ NAJLJUBŠEGA POMOČNIKA GORSKE REŠEVALNE SLUŽBE.**

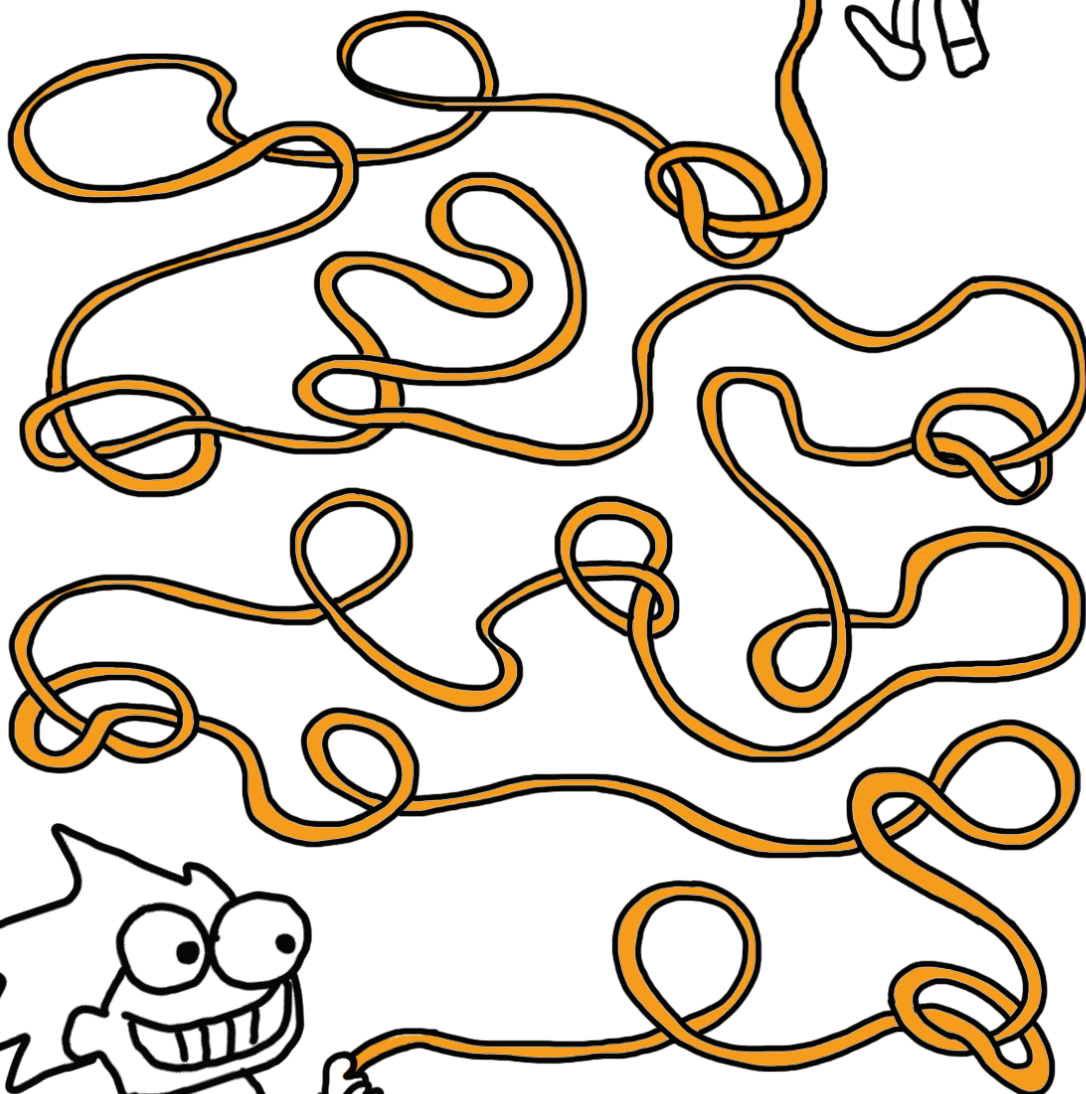
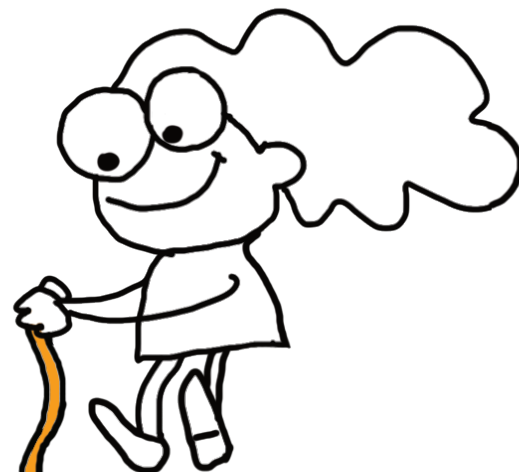


POBARVAJ ZVEZDICE  
OB SLIČICAH, KI  
PRIKAZUJEJO  
GORSKO REŠEVALNO  
SLUŽBO V AKCIJI.



VSAK ČLAN GORSKE  
REŠEVALNE SLUŽBE MORA  
ZNATI DOBRO VEZATI  
VOZLE.

KOLIKO VOZLOV BO  
NASTALO, KO BOSTA ANA  
IN MARKO POTEGNILA VRV  
VSAK NA SVOJO STRAN?



**ODGOVOR:**

# 5A DELOVNI LIST POLICIJA



**Interreg**   
SLOVENIJA - HRVAŠKA  
SLOVENIJA - HRVATSKA  
Evropska unija | Evropski sklad za regionalni razvoj  
Evropska unija | Evropski fond za regionalni razvoj

KATERI TOVORNJAK  
JE USTAVIL  
SLOVENSKI IN KATERI  
HRVAŠKI PROMETNI  
POLICIST?



REŠI  
KRIŽANKO!



--	--	--	--



--	--	--	--	--	--



--	--	--	--	--	--	--	--



--	--	--	--	--	--



--	--	--	--	--	--	--	--



--	--	--

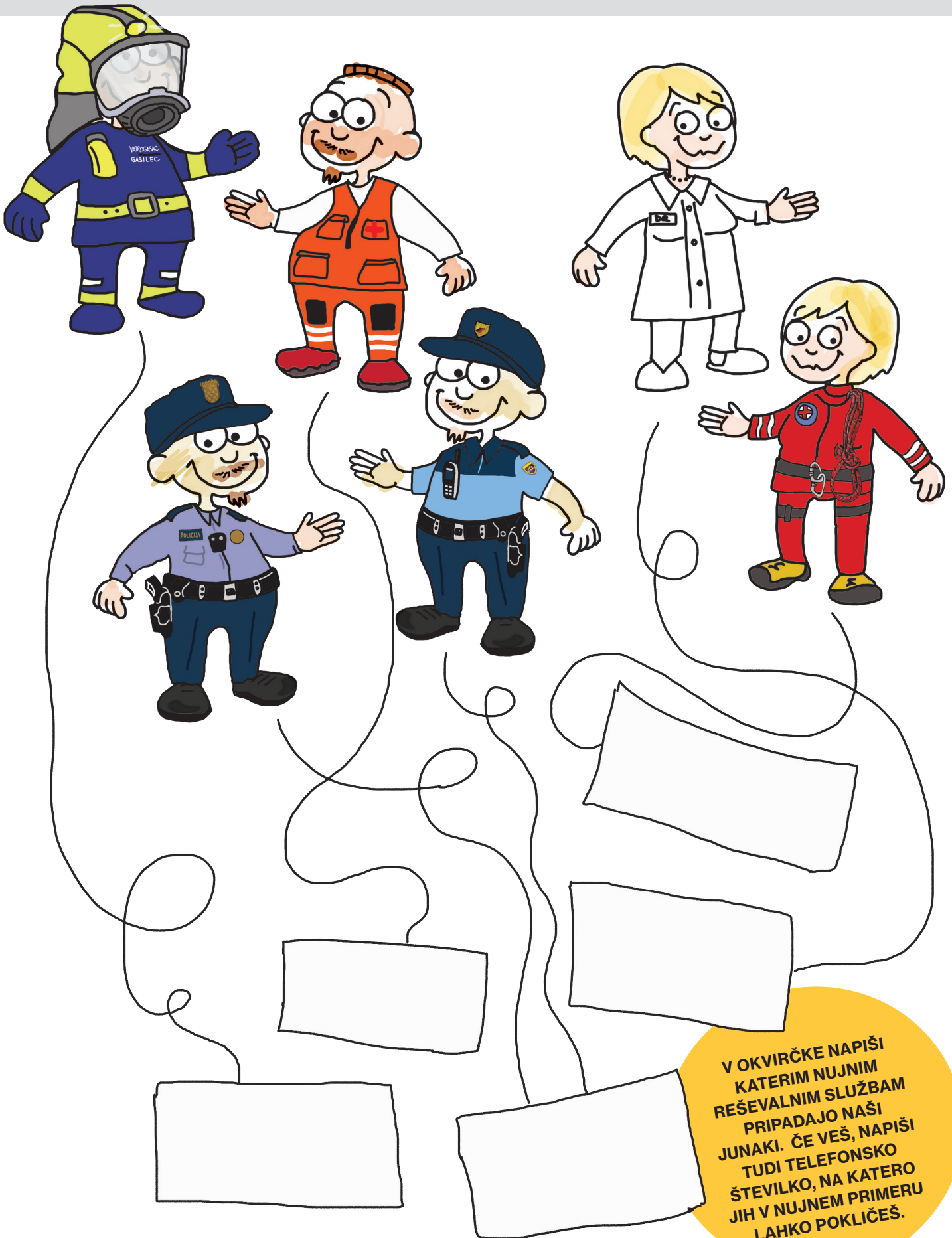


# 6A DELOVNI LIST REŠEVALNE SLUŽBE

CRO-  
SI-  
SAFE



Interreg   
SLOVENIJA - HRVAŠKA  
SLOVENIJA - HRVATSKA  
Evropska unija | Evropski sklad za regionalni razvoj  
Evropska unija | Evropski fond za regionalni razvoj





MAMA, OČE, DEDEK, BABICA, TETA, STRIC, SOSEDI IN DRUGI TEBI ZNANI LJUDJE VEDNO PAZIJO NATE, MEDTEM KO \_\_\_\_\_ SLUŽBE PAZIJO NA VSE DRŽAVLJANE.

V PRIMERU NEVARNOSTI JE NAJPOMEMBNEJŠE, DA SE UMAKNEMO NA \_\_\_\_\_ MESTO IN POKLIČEMO TELEFONSKO ŠTEVILKO \_\_\_\_\_.

OSEBI, KI SE NAM OGLASI, MORAMO MIRNO POVEDATI SVOJE \_\_\_\_\_, KJE SMO TRENUTNO IN V KAKŠNI \_\_\_\_\_ SMO, DA LAHKO NUJNE REŠEVALNE SLUŽBE POŠLJEJO PRIMERNE STROKOVNJAKE, DA NAS REŠIJO ALI ZAŠČITIJO.

ČE GRE ZA POŽAR, BODO PRIŠLI \_\_\_\_\_, ČE GRE ZA POŠKODBE ALI BOLEZNI, BODO PRIŠLI \_\_\_\_\_, ČE PA NAS NEKDO OGROŽA ALI NA KAKŠEN DRUG NAČIN KRŠI ZAKON, BODO DO NAS V SVOJEM MODREM VOZILU PRIHITELI \_\_\_\_\_.

VČASIH SE IZLETNIKI IZGUBIJO V NARAVI. NJIH BO TAKRAT ISKALA SLUŽBA, POSEBEJ USPOSOBLJENA ZA REŠEVANJE V NARAVI. TA SLUŽBA SE IMENUJE \_\_\_\_\_.

RES JE DOBRO, DA IMAMO \_\_\_\_\_ SLUŽBE, SAJ SMO TAKO LAHKO VARNI IN MIRNI V VSAKI SITUACIJI.

KO ODRASTEM, LAHKO TUDI JAZ POMAGAM LJUDEM TAKO, DA BOM \_\_\_\_\_.

NARIŠI NEKAJ  
IZREDNIH  
SITUACIJ.  
OBKROŽI TISTE,  
KI SO SE TI  
ZGODILE.

**POŠKODBA**

**POTRES**

**POPLAVA**

**POŽAR**

# 7A DELOVNI LIST POBARVANKA

CRO-  
SI-  
SAFE



**Interreg**   
SLOVENIJA - HRVAŠKA  
SLOVENIJA - HRVATSKA  
Evropska unija | Evropski sklad za regionalni razvoj  
Europska unija | Evropski fond za regionalni razvoj

POBARVAJ  
RISBO NUJNE  
REŠEVALNE  
AKCIJE.



# 7B DELOVNI LIST POBARVANKA

CRO-  
SI-  
SAFE



**Interreg**   
SLOVENIJA - HRVAŠKA  
SLOVENIJA - HRVATSKA  
Evropska unija | Evropski sklad za regionalni razvoj  
Europska unija | Evropski fond za regionalni razvoj

POBARVAJ  
IZLETNIKA, KI  
STA OBTIČALA V  
GORAH.



POBARVAJ PREDMETE  
GASILCEV Z RDEČO,  
GORSKE REŠEVALNE  
SLUŽBE Z ZELENO,  
POLICIJE Z MODRO  
IN ZDRAVNIKOV Z  
VIJOLIČNO BARVO.

